



**CASA DESTACADA INVERSIONISTAS Y DESARROLLADORES**



## & TERRENO EN VENTA DE 14000 M2 CON PLAYA EN PICHILINGUE DIAMANTE

Terreno: 14000 m2 | Construcción: 2500 m2 | Recamaras: 5 |  
Baños: 6 | Estacionamiento: 6

\$ 124,681,900.00 MXN  
\$ 7,000,000.00 USD

## Amenidades

Ambientes  
Alberca privada  
Jardín  
Sala - Comedor  
Terraza  
Terraza vista al mar  
Extras  
Terrenos frente al mar  
Terrenos para desarrolladores

Servicios  
Cuarto de servicio con baño

Amenidades  
Acceso a la playa  
Seguridad 24hrs

## Detalle de la propiedad

Terreno en venta en Pichilingue Diamante de 14,000 m2

Con un frente a playa de 70 metros,

Uso de suelo: Hotel-Residencial

Cuenta con todos los servicios

Seguridad las 24 horas

Acceso por Pichilingue Diamante y Puerto Marquez

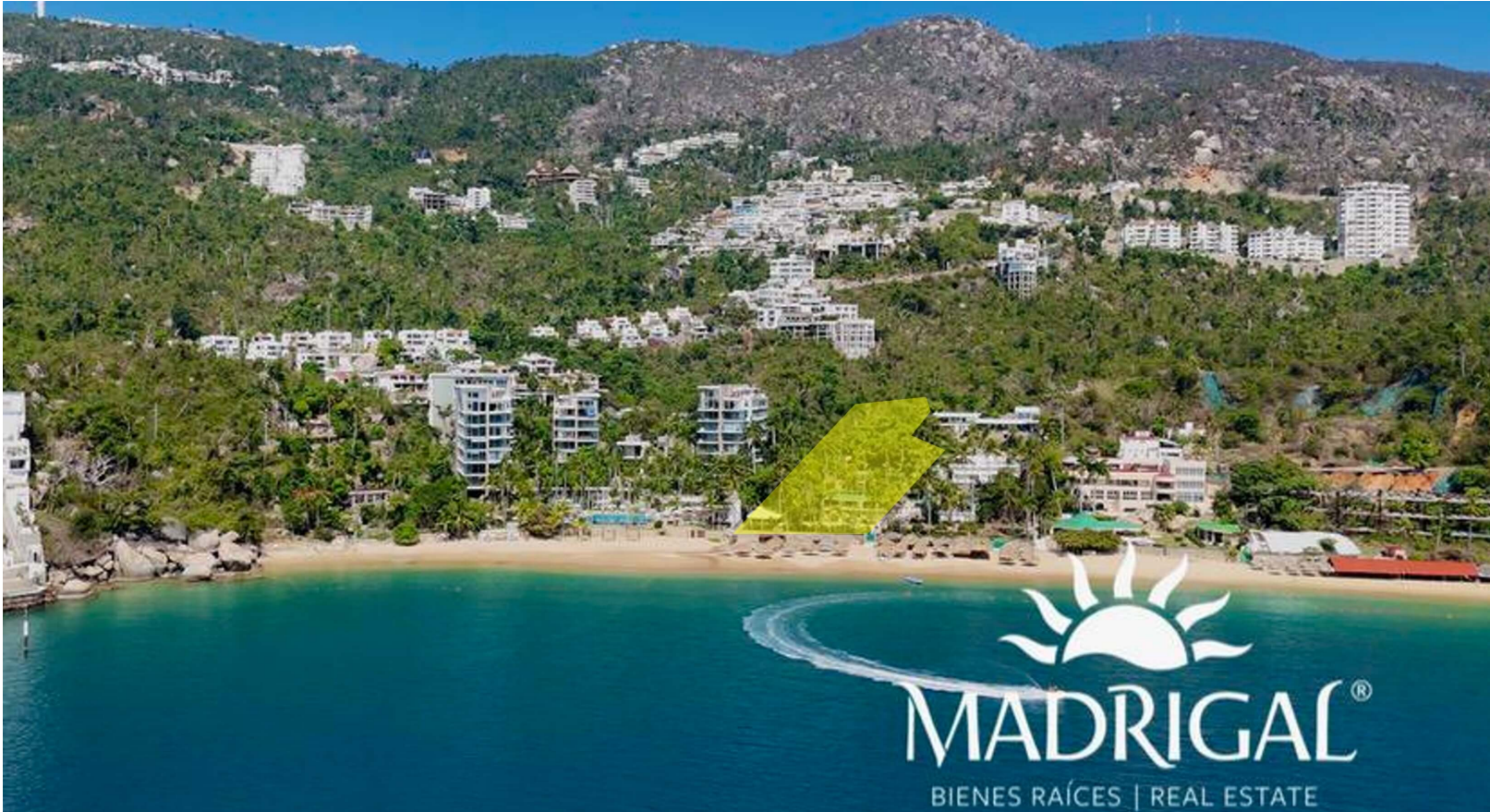
Cuenta con construcción de 2500 M2 aproximadamente, con la siguiente descripción: Sala, Comedor, Cocina, 5 recámaras, 6 baños, Alberca, Terraza, Bar, 2 cuartos de servicios con baño y estacionamientos para 6 automóviles.

Sales and rentals  
+52 744 107 4026  
+52 744 446 7080

House remodeling  
+52 744 224 9669

Whatsapp attention  
+52 744 107 4026

## Fachada

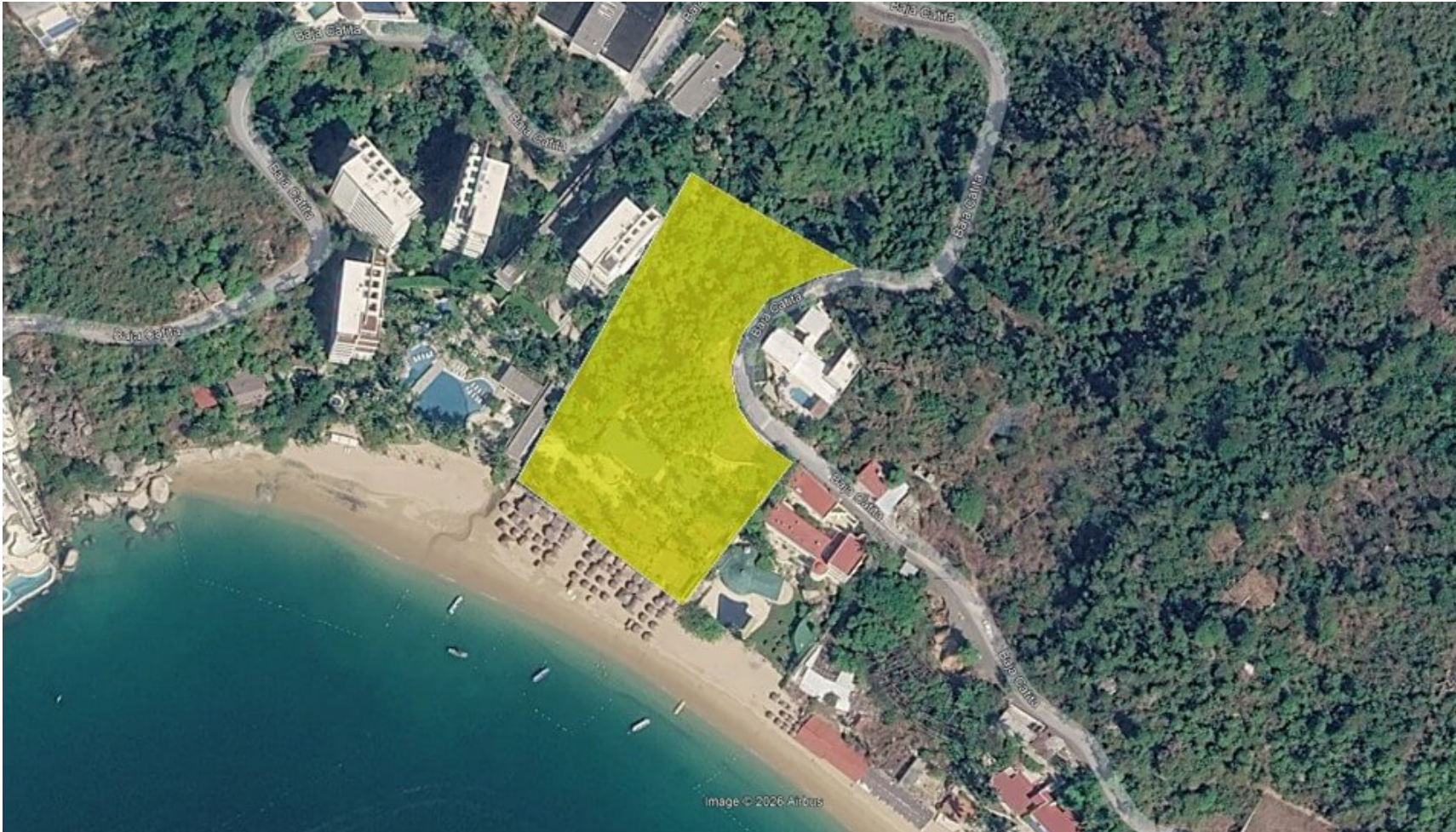


Sales and rentals  
+52 744 107 4026  
+52 744 446 7080

House remodeling  
+52 744 224 9669

Whatsapp attention  
+52 744 107 4026

# Planos



Sales and rentals  
+52 744 107 4026  
+52 744 446 7080

House remodeling  
+52 744 224 9669

Whatsapp attention  
+52 744 107 4026