



HOUSE FEATURED DEVELOPERS



## & TERRENO EN VENTA DE 14000 M2 CON PLAYA EN PICHILINGUE DIAMANTE

Land: 14000 m2 | Construction: 2500 m2 | Bedrooms: 5 |  
Bathrooms: 6 | Garage: 6

\$ 124,681,900.00 MXN  
\$ 7,000,000.00 USD



Te conseguimos el crédito hipotecario a tasa fija.

## Amenities

### Environments

Private pool  
Garden  
Dining room  
Terrace  
Terrace overlooking the sea  
Extras  
Beachfront land  
Land for developers

### Services

Service room with bathroom

### Amenities

Access to the beach  
24hrs security

## Property details

Terreno en venta en Pichilingue Diamante de 14,000 m2

Con un frente a playa de 70 metros,

Uso de suelo: Hotel-Residencial

Cuenta con todos los servicios

Seguridad las 24 horas

Acceso por Pichilingue Diamante y Puerto Marquez

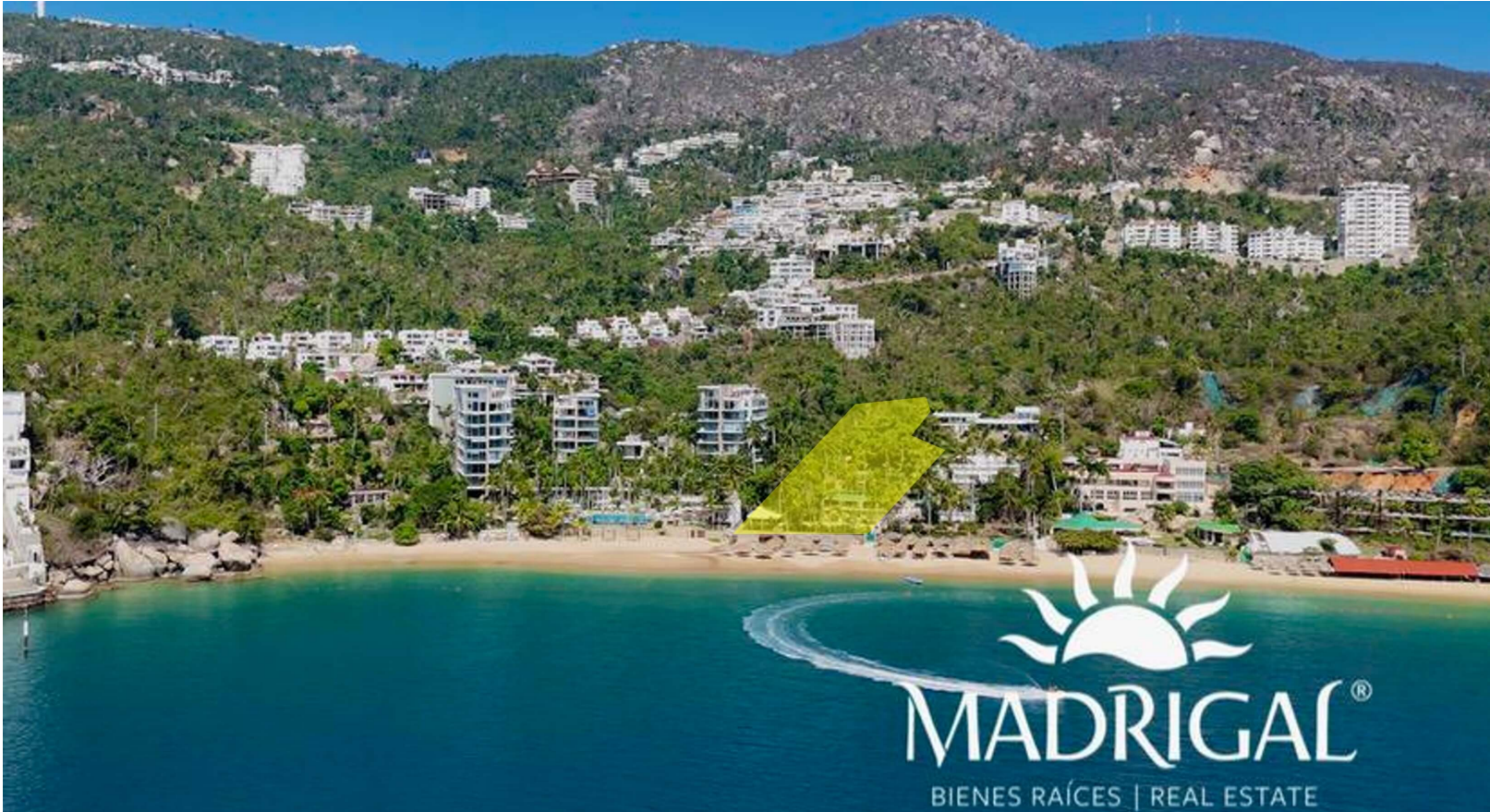
Cuenta con construcción de 2500 M2 aproximadamente, con la siguiente descripción: Sala, Comedor, Cocina, 5 recámaras, 6 baños, Alberca, Terraza, Bar, 2 cuartos de servicios con baño y estacionamientos para 6 automóviles.

Sales and rentals  
+52 744 107 4026  
+52 744 446 7080

House remodeling  
+52 744 224 9669

Whatsapp attention  
+52 744 107 4026

# Facade

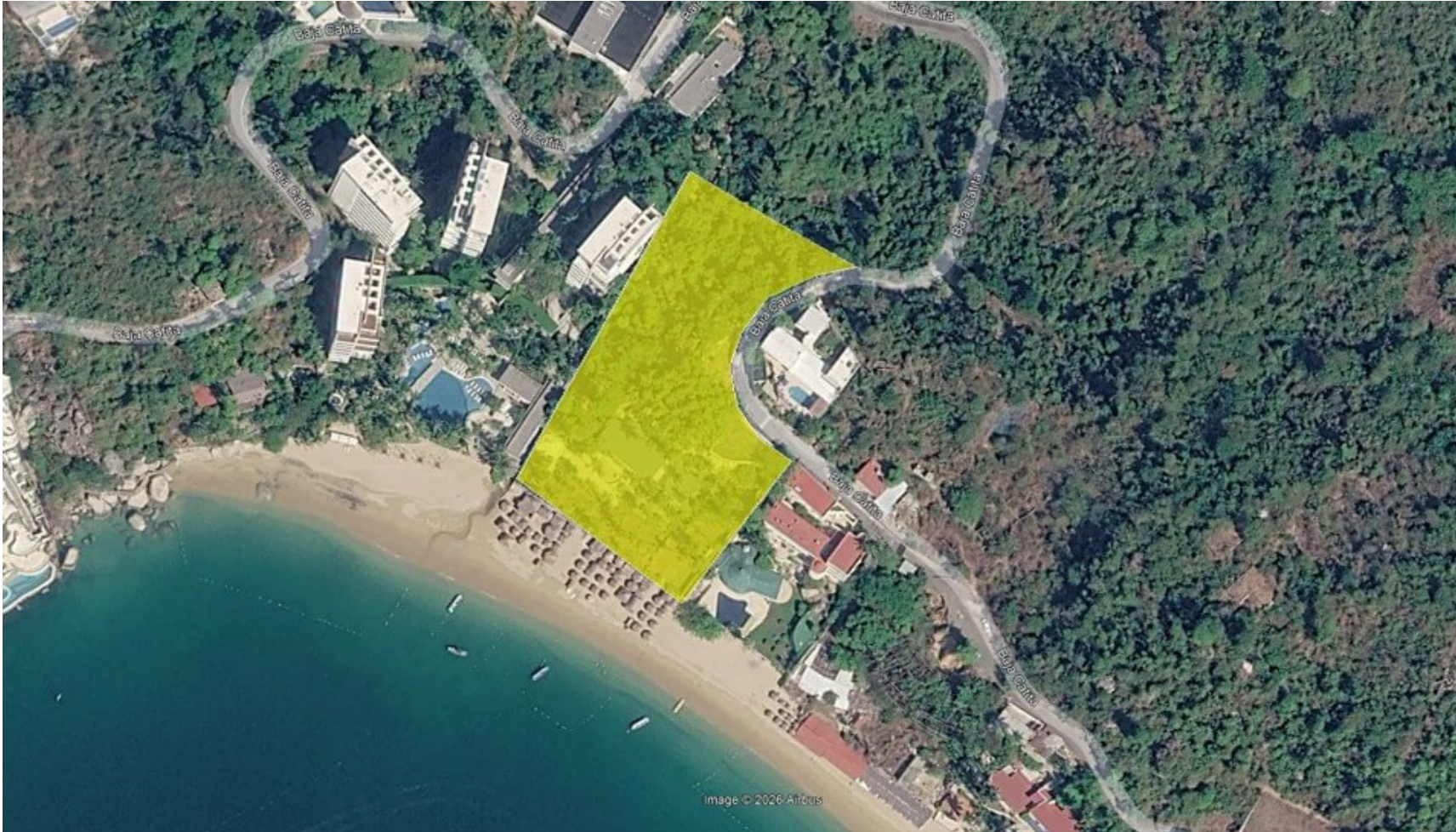


Sales and rentals  
+52 744 107 4026  
+52 744 446 7080

House remodeling  
+52 744 224 9669

Whatsapp attention  
+52 744 107 4026

# Plans



Sales and rentals  
+52 744 107 4026  
+52 744 446 7080

House remodeling  
+52 744 224 9669

Whatsapp attention  
+52 744 107 4026